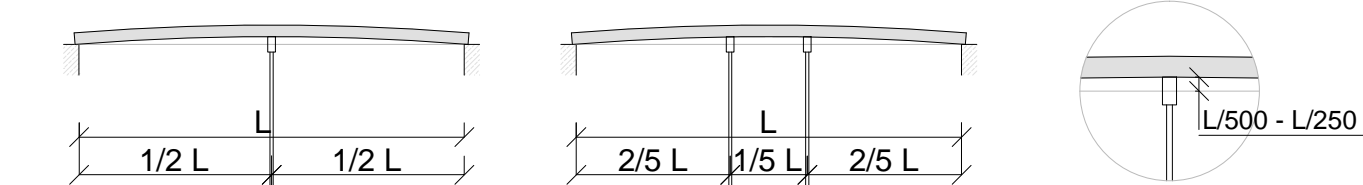


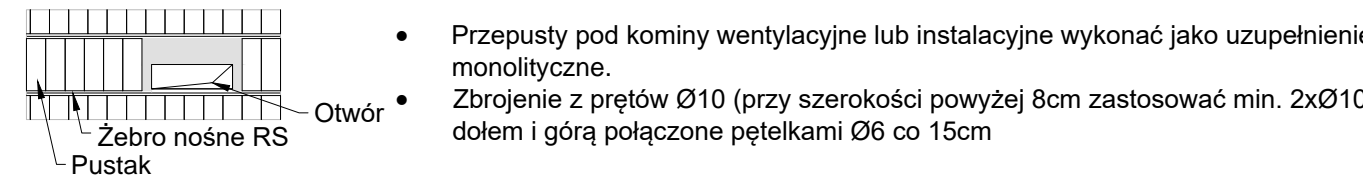
KOLEJNOŚĆ MONTAŻU STROPU:

- Plan montażowy rozpatrywać łącznie z projektem architektonicznym, konstrukcji i pozostałymi branżami.
- Rozkładanie belek i pustaków deklowanych w celu uzyskania odpowiednich rozstawów. Belki należy rozkładać zgodnie z rysunkiem technicznym z zachowaniem minimalnych oparć.
  - Ustawienie podpór montażowych. Podporę stropu należy podeprzeć stemplami tak, aby uzyskać ujemną strzałkę ugięcia w zakresie L/500 do L/250, gdzie L to rozpiętość w świetle ścian.

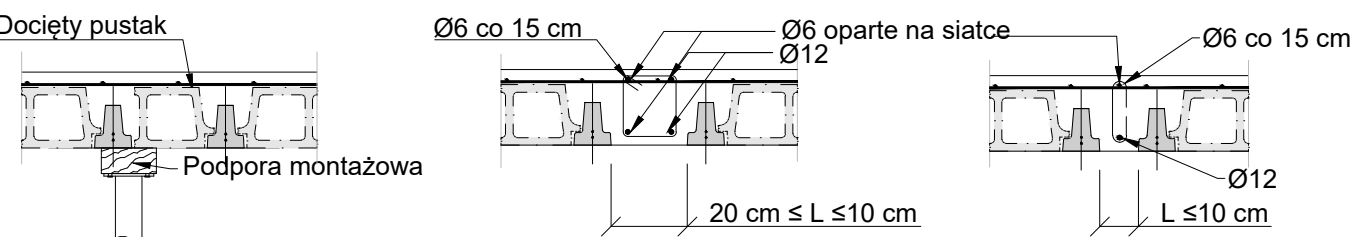
Schemat rozstawu podpór montażowych:



- Rozstaw oraz dobór stempli montażowych uzależniony jest od reakcji na podporę podaną na planie montażowym.
  - Przykładowo dla pomieszczenia rozpiętości 5 m, strop należy ułożyć ze strzałką ugięcia w zakresie 1-2 cm.
- Wykonanie deskowań i zbrojenia otworów w stropie (jeśli występują)

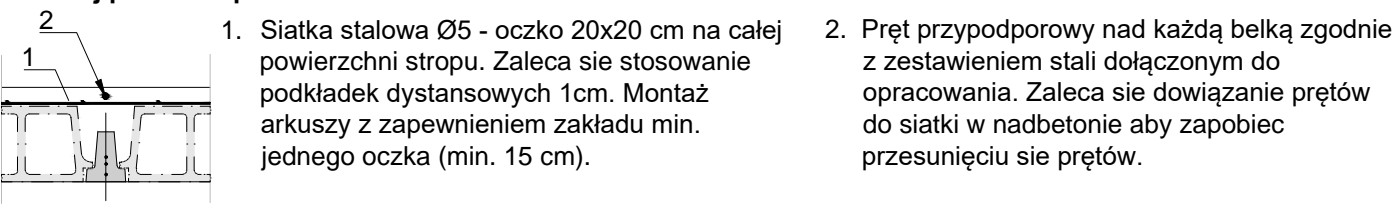


- Rozłożenie pustaków na całej powierzchni stropu. Pustaki można docinać i opierać bezpośrednio na ścianie.

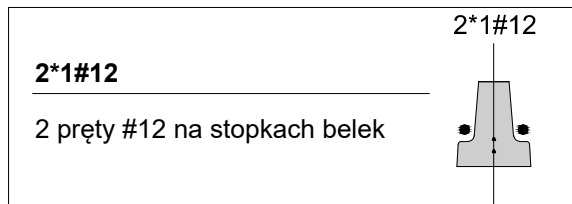
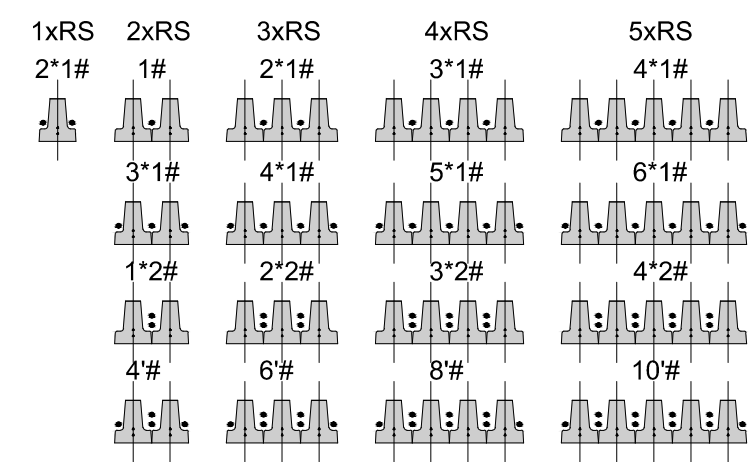


- Dozbrojenie stropu - stal AIIIIN (min. B500A):

Przekrój przez strop:



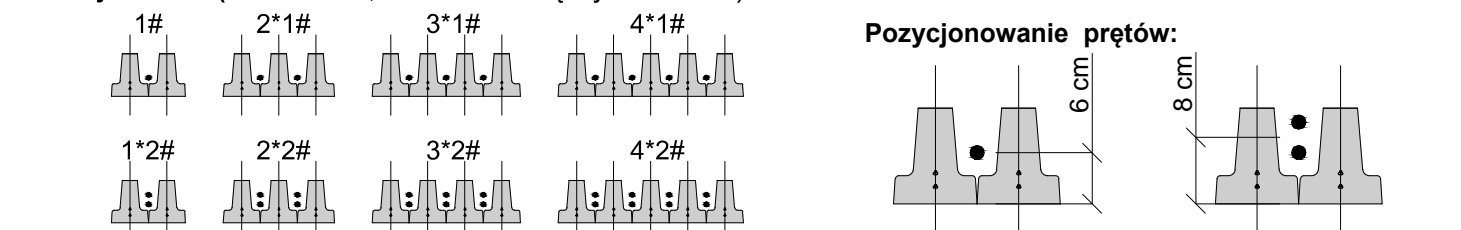
Dozbrojenie REI (dla 120> R ≥60, z dowolnością wykończenia):



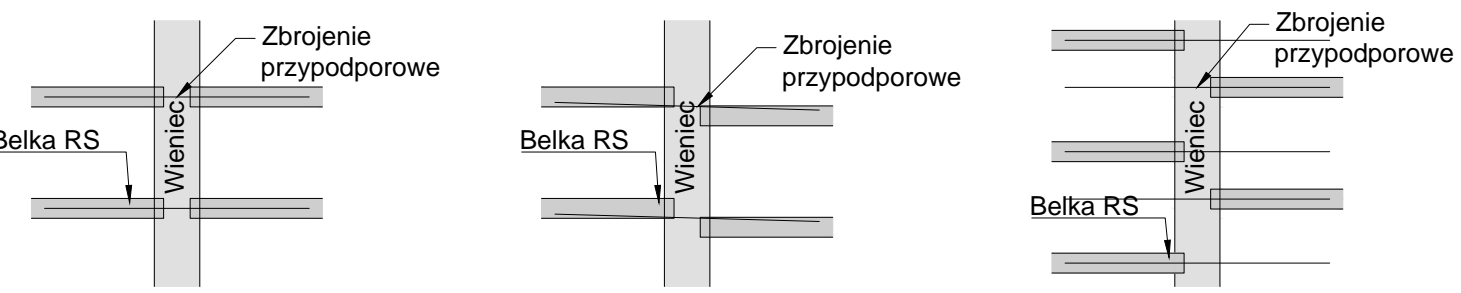
Przykładowy opis

- Pręty układać zgodnie z opisem na planie montażowym
- Długość pręta jest równa długości belki RS
- Zachować otuliny 2,5 cm

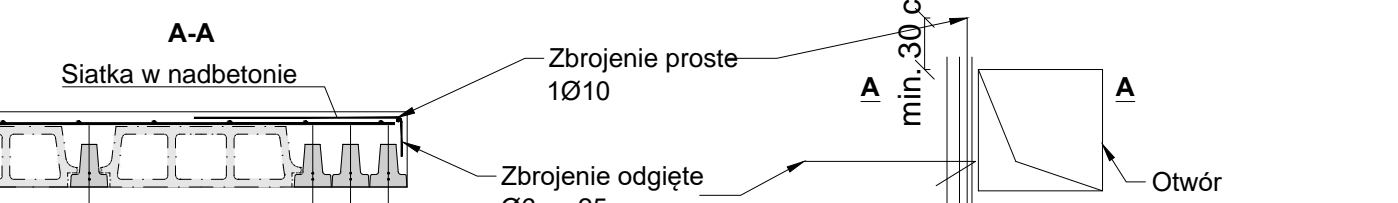
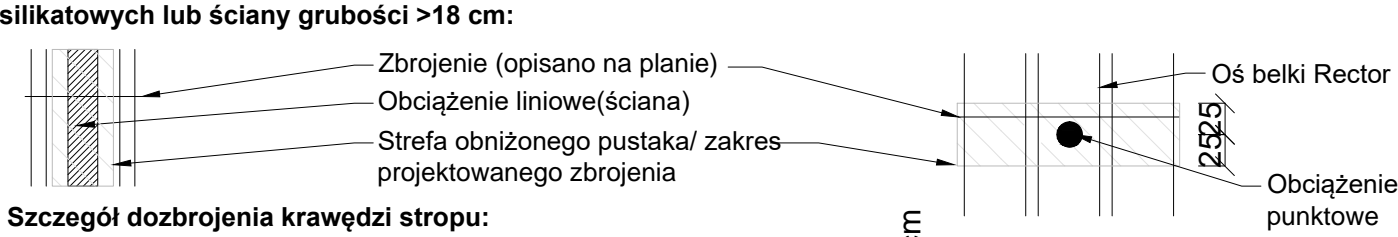
Dozbrojenie REI (dla R ≥120, z dowolnością wykończenia):



Belki ułożone symetrycznie: Wzajemne przesunięcie belek ≤ 10 cm: Wzajemne przesunięcie belek >10 cm:

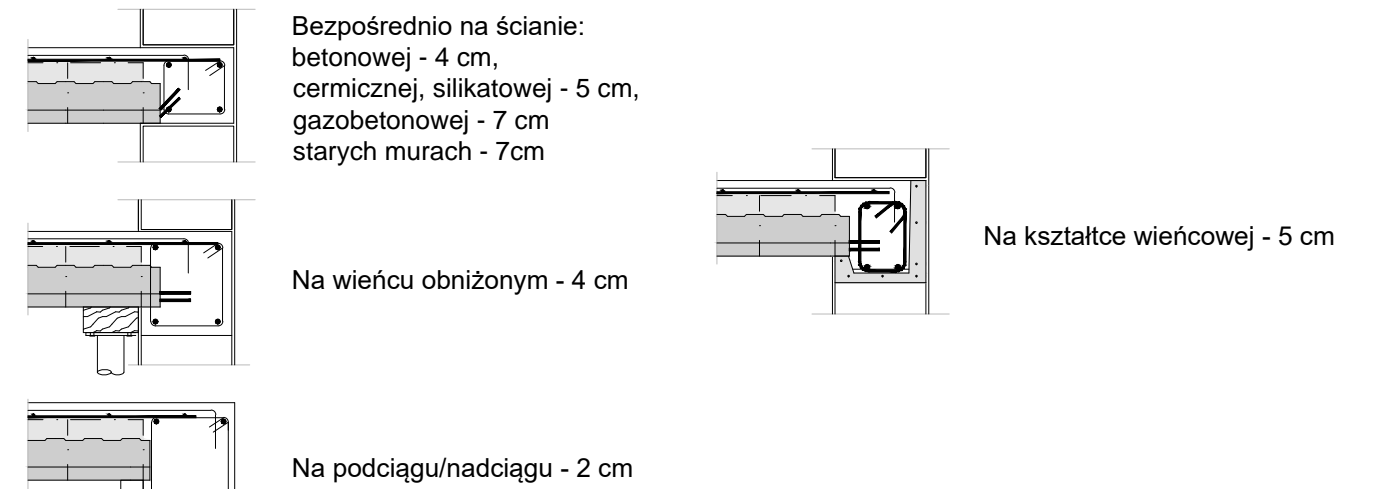


Wzmocnienie pod ściany działowe z bloczków silikatowych lub ściany grubości >18 cm: Wzmocnienie pod słupki z więzby:



- Strop należy zabetonować mieszanką jako jednorazową operację, unikając koncentracji betonu.
- Plan montażowy rozpatrywać łącznie z architekturą i konstrukcją budynku.

Minimalne oparcie belek:



Nazwa obiektu budowlanego:	BUDOWA ŚWIETLICY WIEJSKIEJ W MIEJSCOWOŚCI WRĄBCZYŃKOWSKIE HOLENDRY			
Adres obiektu budowlanego:	62-311 Wrąbczynkowskie Holendry, gm. Pyzdry, dz. nr geod. 261/9			
Tytuł (nazwa) rysunku:	Kolejność montażu stropu		Skala rysunku	-
			Numer rysunku	22
Funkcja:	Imię, nazwisko i specjalność	Nr upr. bud.	Podpis i data	
Projektant:	mgr inż. Jolanta Miedzianowska-Biś specjalność konstrukcyjno-budowlana	GT-85/76/PII	30.01.2026	
Sprawdzający:	mgr inż. Marian Walczak Specjalność: konstrukcyjno - budowlana	UAN 8386-105/90		